

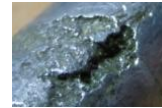
# KUNZER Klima-Leitungen Profi Reparaturset 7KAR55

Einfache Reparatur von Klimaanlage-Leitungen von **PKW und Nutzfahrzeugen**  
mit Rohr Außendurchmesser 8 / 10 / 12 / 16 und 18 mm

Für Präzisionsrohre aus Aluminium und Stahl verzinkt. Anwendung nur durch geschulte Fachkräfte. Für Kältemittel R12, R134a und R1234yf.



Klima-Leitungen werden sehr oft beschädigt durch  
-Kontaktkorrosion unter Befestigungsteilen mit der Karosserie  
-Scheuerstellen durch andere Bauteile  
-Salzwasser im Spritzwasserbereich



Die Reparatur der langen und kompliziert verbauten Leitungen ist aufwendig und teuer.

Mit diesem Reparatursatz können Sie:

Einfach das beschädigte Rohrstück heraustrennen – flexible Verschraubung einsetzen – fertig !



Einfache Reparatur von Klimaanlage-Leitungen von **PKW und Nutzfahrzeugen**  
mit Rohr Außendurchmesser 8 / 10 / 12 / 16 und 18 mm

### Inhalt des Reparaturset:

Für Rohr Aussen- **Ø 18** mm

- Mit Schlauch Innen-Ø 16 mm
- Ohr-Klemmen 25,6 mm

Für Rohr Aussen- **Ø 16** mm

- Mit Schlauch Innen-Ø 13 mm
- Ohr-Klemmen 21,0 mm

Für Rohr Aussen- **Ø 12** mm

- Mit Schlauch Innen-Ø 11 mm
- Ohr-Klemmen 19,2 mm

Für Rohr Aussen- **Ø 10** mm

- Mit Schlauch Innen-Ø 8 mm
- Ohr-Klemmen 16,0 mm

Für Rohr Aussen- **Ø 8** mm

- Mit Schlauch Innen- Ø 8 mm
- Ohr-Klemmen 16,0 mm



## Klima-Leitungen Profi Reparaturset - Einbauanleitung -

1. Fachgerecht System entleeren und Leckage suchen



2. Rohrdurchmesser messen



3. Montagebaureaum für die Reparatur prüfen, ggf. Montagebauteile öffnen bzw. entfernen



4. 5 mm Einstecktiefe des Rohres beachten.



6. Klimaschlauch auf ideale Länge abschneiden



7. Kältemittelschlauch auf Stutzen aufschieben – bei schwerer Montage Kältemittelöl verwenden und ggf. Schlauch anwärmen



8. Rohr abschneiden – 5 mm Einstecktiefe sowie Winkeltoleranz 1° Seite 4 beachten



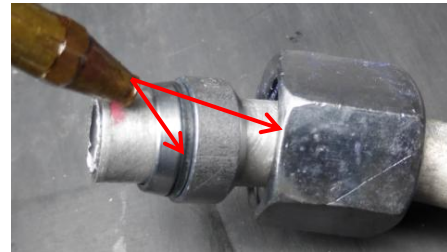
9. Rohrenden entgraten und säubern. Kein Aussengrat am Rohrende zulässig.



10. Ohrklemmen montieren. Schellenabstand siehe Information Seite 4.



11. Überwurfmutter richtig aufsetzen, Rohr ölen. Schneidring richtig aufsetzen (Dichtringe durch evtl. Grat nicht beschädigen). Dann äusserer Dichtring sowie Mutter Innenseite ölen



12. Reparatur fertig zum Einbauen



13. Rohre bis zum Anschlag in die Stutzen einstecken, diese Position halten und Muttern bis zum Anschlag handfest andrehen.



14. Markierung wie gezeigt setzen



15. Mutter drehen, Stutzen festhalten



16. 1/4 Umdrehungen (Min. 1, Max. 1 1/2).



17. System fachgerecht auf Dichtheit prüfen und wieder mit Kältemittel befüllen



#### Das Kunzer Kältemittel – Leitungs - Reparaturset:

Keine speziellen sowie sperrigen Montagewerkzeuge.

Kurze Aufstecklängen von Rohr und Schlauch für Montagen im engen Motorraum

Enge Radien möglich.

Kein Rohrbiegen notwendig, dadurch keine Schädigung des Rohres.

Kaum Durchflussreduzierungen.

Keine Dichtungs-Chemie zur Montage erforderlich

Die Hochwertige Beschichtung der Verschraubung ist eine moderne Behandlung zur Vermeidung der Kontaktkorrosion zwischen Aluminiumrohr und der Verschraubung.



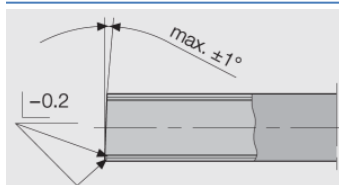
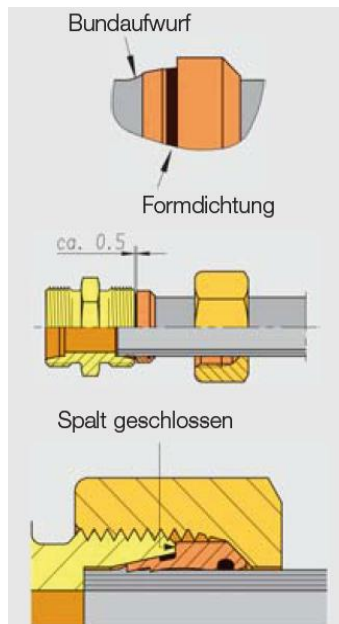
#### Biegeradien des 5-Schicht Kältemittelschlauch:

Ø 8:	60 mm
Ø 11:	70 mm
Ø 13:	80 mm
Ø 16:	90 mm

Anwendung dieses Reparaturset nur durch geschultes Fachpersonal.

Gesetzliche Vorschriften (Chemieverordnung) auch zur Dichtheitskontrolle beachten.

Beispiele von langen und aufwendig montierten Klimaleitung



Unser Verschraubungssystem ist eine Weichdichtungsverbindung mit 4-fachem Nutz-Effekt aus der Hochdruck-Hydraulik bis 400 bar Überdruck:

- Bewährter Schneidring
- Weichdichtungen aus FPM / FKM
- Zuverlässige Dichtheit durch spaltfreie Kammerung der Weichdichtungen
- Geführte Montage bis zur Anzugsgrenze.

Lösen der Verbindung sowie Wiederholungsmontage mit gleichen Montageparametern ist möglich ohne die Bauteile zu wechseln.

Ohne Ölen geht die Verschraubung schwer, mit Öl sehr leicht.

- Rohre abtrennen Toleranz 1° beachten
- Keine Späne verursachen bzw. ins System bringen
- Klimasystem vor Inbetriebnahme nach der Reparatur zur Sicherheit spülen.

2 mm 2 mm

#### Klemmen montieren



Ohrklemmen in 1 bis 2 mm Abständen montieren. Schelle darf nicht auf Wulst sitzen. Der Wulst verhindert das Abrutschen des Schlauches vom Stutzen.

## Einzelteile zu Klima-Leitungen Profi Reparaturset 7KAR55

<b>Bestellnummer</b>	<b>Beschreibung</b>
KAR08R	je 2x Gewindenippel, Überwurfmutter, Schneidring und 4x Ohrklemmen (016,0-706R) für Rohraußen Ø 8 mm
KAR08S	Kältemittelschlauch DN 08, 1 mtr. entsprechend SAE J2064 Typ C
KAR10R	je 2x Gewindenippel, Überwurfmutter, Schneidring und 4x Ohrklemmen (016,0-706R) für Rohraußen Ø 10 mm
KAR10S	Kältemittelschlauch DN 10, 1 mtr. entsprechend SAE J2064 Typ C
KAR12R	je 2x Gewindenippel, Überwurfmutter, Schneidring und 4x Ohrklemmen (019,2-706R) für Rohraußen Ø 12 mm
KAR13S	Kältemittelschlauch DN 13, 1 mtr. entsprechend SAE J2064 Typ C
KAR16R	je 2x Gewindenippel, Überwurfmutter, Schneidring und 4x Ohrklemmen (021,0-706R) für Rohraußen Ø 16 mm
KAR16S	Kältemittelschlauch DN 16, 1 mtr. entsprechend SAE J2064 Typ C
KAR18R	je 2x Gewindenippel, Überwurfmutter, Schneidring und 4x Ohrklemmen (025,6-706R) für Rohraußen Ø 18 mm